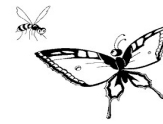


l'abeille et le papillon



Maurice PON
Henri SALVADOR

9 17 25 34 43 52 61

B \flat F7 B \flat F7 B \flat
F7 B \flat F7 B \flat
Gm D7 Gm C7 E \flat 6 E \flat m6
F7 B \flat F7 B \flat F7 B \flat
G7 Cm7 C \sharp dim B \flat A7 Dm G7 C7 F7 B \flat F7
B \flat F7 B \flat Gm D7
Gm C7 E \flat 6 E \flat m6 F7 B \flat F7 B \flat
F7 B \flat B \flat B \flat

Une a-beille un jour de prin - temps___ Vo-le-tait, vo-le - tait gaie - ment___ Sur la ro - se bru - yère en fleur___ Dont si douce est l'o - deur___
Au pied de la bru - yère en fleur___ U - ne pau - vre che - nille en pleurs___ Re - gar - dait vo - ler dans le ciel___ La pe - tite et son miel___
Et la pau - vre che - nille en san - glots___ Lui di - sait : "Je vous ai - me"___ Mais l'a - beil - le là - haut, tout là - haut___ N'en - ten - dait pas un mot___
Ce - pen - dant que les jours pas - saient___ La che - nil - le tou - jours pleu - rait___ Et l'a - beil - le vo - lait gaie - ment___ Dans le ciel du prin - temps___ A - près a - voir pleu -
ré jus - qu'à la nuit___ No - tre che - nil - le s'en - dor - mit___ Mais le so - leil___ de ses ray - ons___ Vint é - veil - ler___ un pa - pil - lon___ Et sur u - ne bru - yère en fleur
Notre a - beille a don - né son cœur___ Tan - dis que chan - taient les gril - lons___ Au pe - tit pa - pil - lon___ Par les bois les champs et les jar - dins___ Se frô - lant de leurs
ai - les___ Ils bu - ti - nent la rose et le thym___ Dans l'air fais du ma - tin___ Ma pe - tite his - toire est fi - nie___ El - le prou - ve que dans la vie___
___ Quand on est gui - dé par l'a - mour___ On tri - om - phe tou - jours___ On tri - om - phe tou - jours___ On tri - om - phe tou - jours___