

AMIS, CHANTONS SANS FIN

chant populaire de l'Est de la France

(Rhin, Lorraine, Alsace)

F



A - mis chan - tons sans fin Le bon - heur d'être en -
A - près le dur la - beur C'est le temps de la
A - mis, quand vient le soir Il faut que l'on se

C7

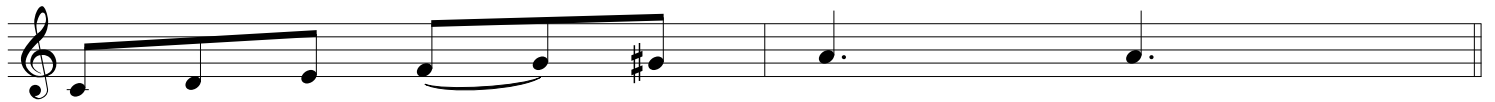
Gm

C7



sem - ble. Au - tour de ce re - pas
fê - te. Dan - sons, jou - ons en chœur
quit - te. Joy - eux et pleins d'es - poir

F



L'a - mi - tié nous ras - sem - ble.
Et chan - tons à tue - te.
On se re - ver - ra vi - te.

B \flat

Am

Gm

C7

F



Vi - ve la joie, l'a - mour, la vie, la paix et la li - ber - té.

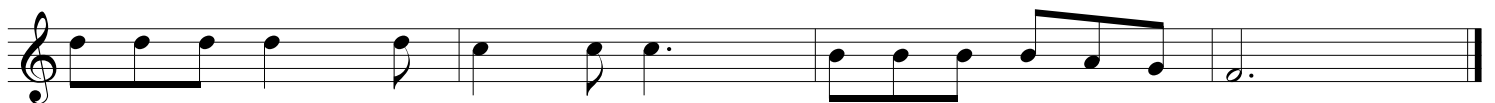
B \flat

Am

Gm

C7

F



Nous som - mes des mil - lions d'a - mis, A tra - vers le monde en - tier.